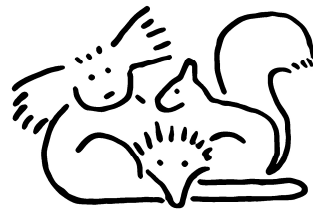


## Medlemsfordele

- ◆ Lær at holde eksotiske pattedyr på den rigtige måde
- ◆ Medlemsblad 4-5 gange om året
- ◆ Velkomstgave til nye medlemmer
- ◆ Deltag i vores kurser og ture i ind- og udland
- ◆ Køb specialfoder til silkeaber med stor medlemsrabat
- ◆ Få kontakt til andre med samme interesse, vi er landsdækkende.
- ◆ Du støtter foreningens arbejde



Hvidøret silkeabe



## DANSK PRIMAT SAMMENSLUTNING FORENINGEN FOR EXOTISKE PATTEDYR

Mere information samt tilmelding  
på foreningens hjemmeside

[www.aber.dk](http://www.aber.dk)

[WWW.ABER.DK](http://WWW.ABER.DK)

## Ekstotiske Pattedyr

Måske noget for dig?



Dansk Primat  
Sammenslutning  
Foreningen for  
Exotiske Pattedyr

## Interesse for eksotiske pattedyr?

DPS er en landsdækkende forening for dem som har interesse for specielle pattedyr, nemlig såkaldte eksotiske pattedyr.

Det er en spændende hobby at holde disse dyr, give dem optimale forhold og følge med i deres liv, helt tæt på.

Men det kræver viden og her kommer foreningen ind i billedet. Vi kan hjælpe med pasningsvejledninger samt kontakt til avlere af eksotiske pattedyr.

Vi forsøger hele tiden at formidle den nyeste viden, bl.a. gennem vores medlemsblad, til glæde for dem som holder dyrene og ikke mindst til glæde for dyrene. Det er jo dem det drejer sig om.



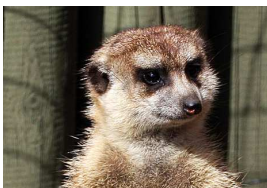
Suger glider

## Hvilke dyr beskæftiger vi os med?

Bl.a. Silkeaber, eger, pindsvin, genetter, næsebjørne, vaskebjørne, suger glidere, bæltedyr, mangustere, surikater, kænguruer, specielle gnavere m.m..

## Hobbydyr

Generelt set er de dyr vi holder ikke kæledyr men hobbydyr. Men mange af dyrene bliver meget tillidsfulde og søger selv kontakt med deres ejer.



Surikat

De holdes parvis eller i grupper som de også ville leve i naturen.

Langt de fleste dyr er opdrættet under beskyttede forhold gennem generationer.

Så det er normalt ikke vildtfangne dyr som holdes.

Mange holdes i voliere eller store bure hvor de har god plads.

Foreningens medlemmer går meget op i at deres dyr får den rigtige pleje og pasning, ligeledes er berigelse af dyrenes miljø et emne som optager mange.

Pindsvin



## Bliv medlem

Selvfølgelig er man medlem af DPS, hvis man har interesse for eksotiske pattedyr.



Genette

Sammen kan vi bedst formidle viden om hold af disse skønne dyr, ud til flest muligt.



Næsebjørn

Som medlem vil du kunne få svar på alle dine spørgsmål.

Så meld dig ind i foreningen nu.

Det koster kun 250 kr. om året at være medlem

Vi glæder os til at se dig som medlem.

Med venlig hilsen

**DANSK PRIMAT  
SAMMENSLUTNING  
FORENINGEN FOR  
EXOTISKE PATTEDYR**